

Prezentujemy aplikację HemiLab Mini DSM

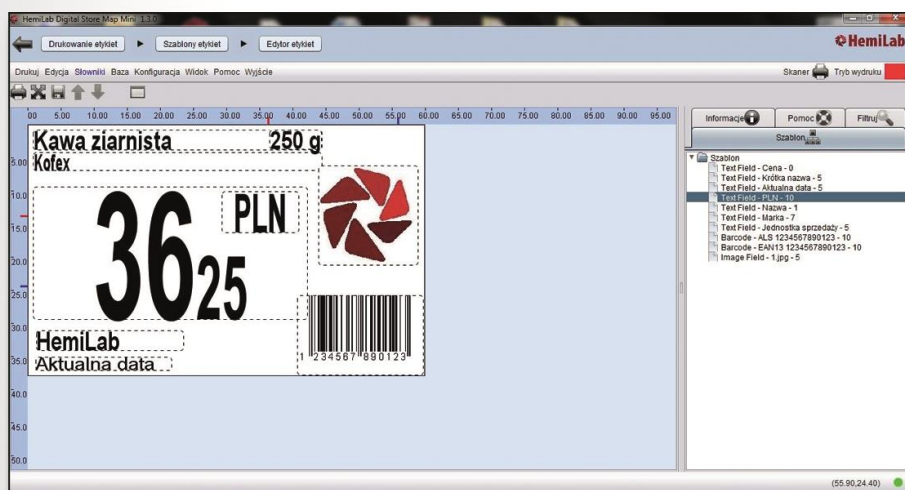
HemiLab m^{dsm} pomaga sprawnie zarządzać etykietami, by wyeliminować pomyłki oraz niezgodności cen produktów. Zapewnia nową jakość grafiki etykiet. Przyspiesza proces wymiany etykiet oraz zmniejsza koszt procesu.

To aplikacja stworzona dla małych sklepów i hurtowni, w których nie istnieje potrzeba wdrażania skomplikowanych systemów informatycznych.

HemiLab m^{dsm} posiada bazę danych, w której można zarządzać:

- Ilością i układem gondol, regałów, półek i etykiet,
- Parametrami etykiet produktów wraz z ich wyglądem,
- Parametrami towaru: zmianą kodu kreskowego, nazwy, ceny.

Dzięki procesowi mapowania produktów możemy uporządkować towary i powiązać je z odpowiednimi półkami. Przesłanie, dodanie lub usunięcie towaru oraz wszelkie czynności wykonywane w topologii sklepu są automatycznie rejestrowane w aplikacji.

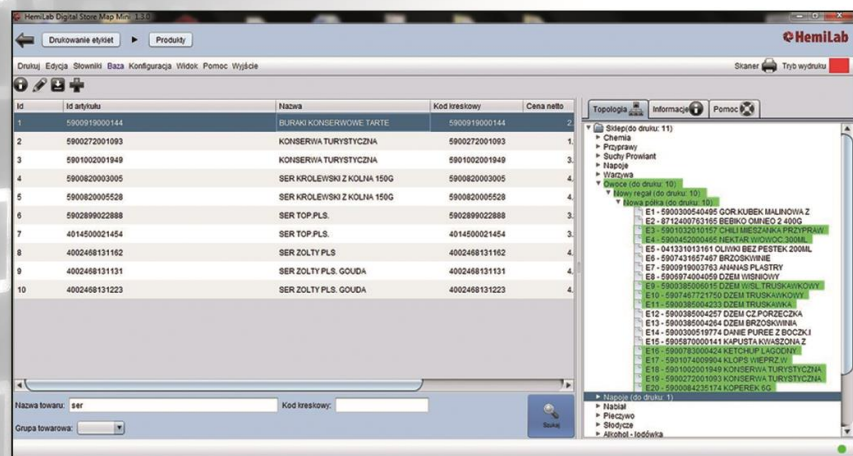


Aplikację HemiLab Mini DSM cechuje:

- Prostota, przejrzystość,
- Automatyczny import danych,
- Bieżąca sygnalizacja potrzeby zmian etykiet,
- Automatyczne wskazanie miejsca położenia etykiet,
- Możliwość tworzenia własnych szablonów etykiet.

Drukowanie etykiet może odbywać się za pomocą:

- Drukarki etykiet,
- Drukarki biurowej.



Dane techniczne:

**Kompatybilne
systemy operacyjne:**

Windows XP, Windows 7.

Wymagania sprzętowe:

minimum - Celeron 1,2 Ghz, 1Gb RAM
zalecane - Core 2 Duo, 2Ghz, 2Gb RAM

Baza danych:

Microsoft Excel i Access.

Obsługa kodów kreskowych:

Ean13, code128 i datamatrix.

HemiLab Sp. z o.o. Sp. k.

ul. K. Wielkiego 20A lok.16/1

44-194 Knurów

tel./faks: +48 32 236 45 21

e-mail: office@hemilab.pl

www.hemilab.pl